

# MAGICLAND

## Demo Prima parte

### Voce Narrante.

Magicland e' il paese del magico, del meraviglioso, del fantastico e del gioco.

### Immagine panoramica del paese di Magicland.

Magicland e' una specie di villaggio con edifici abbastanza strani , colorati, dalla forma inusuale, tutt'altro che moderni.

Insomma e' un ambiente che riflette il carattere magico dei suoi abitanti, senza raggiungere l'aspetto un po' stucchevole e stereotipato del " paese delle fate": non so se mi sono spiegato...

### Voce Narrante.

A Magicland , dove tutto e' possibile, dove ogni fantasia anche la piu' improbabile puo' diventare realta' , vive in allegria e buon umore Magic , il protagonista di questa storia.

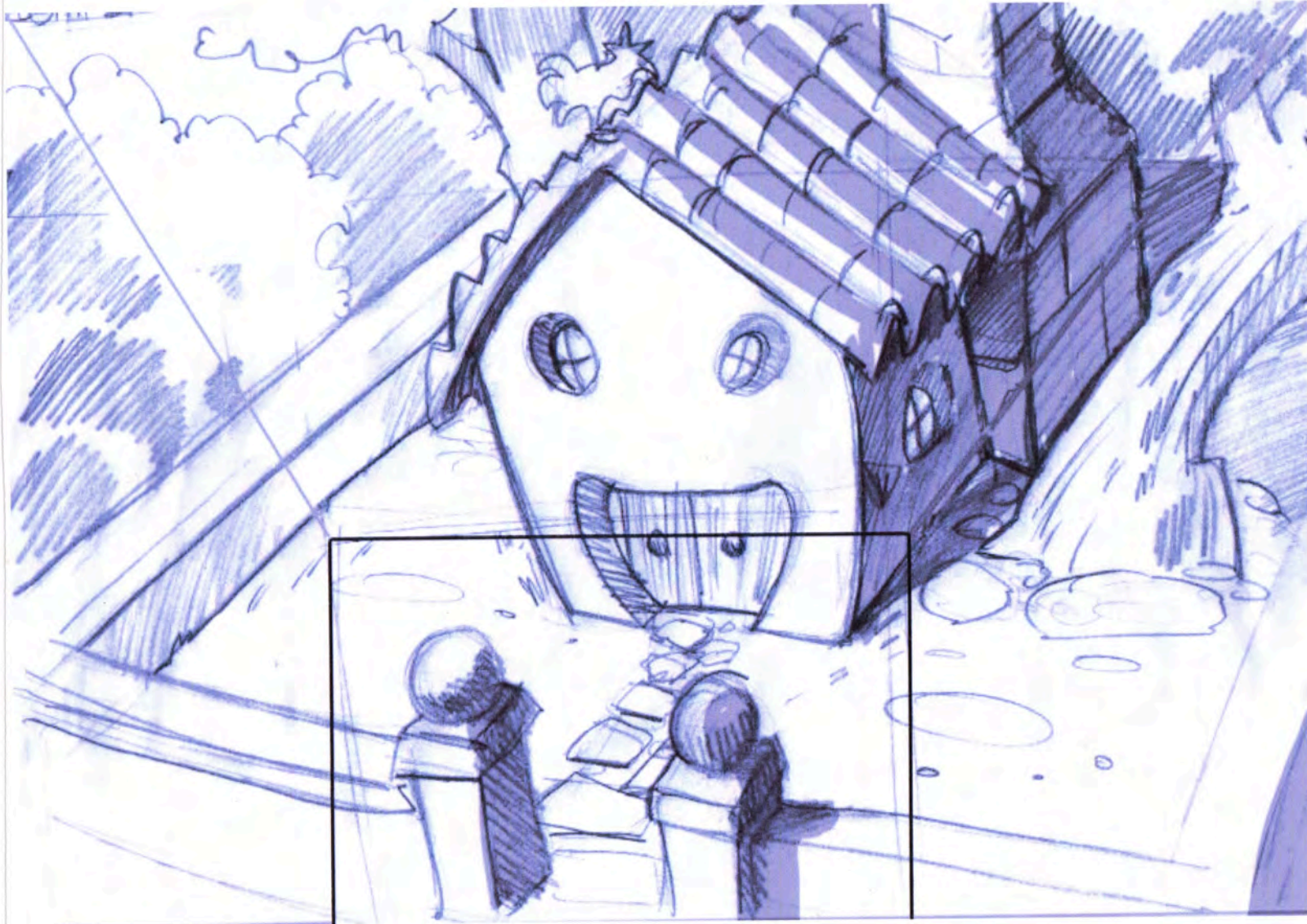
### Panoramica del Villaggio di Magicland.





# CASA DI MAGIC

## Scena 2



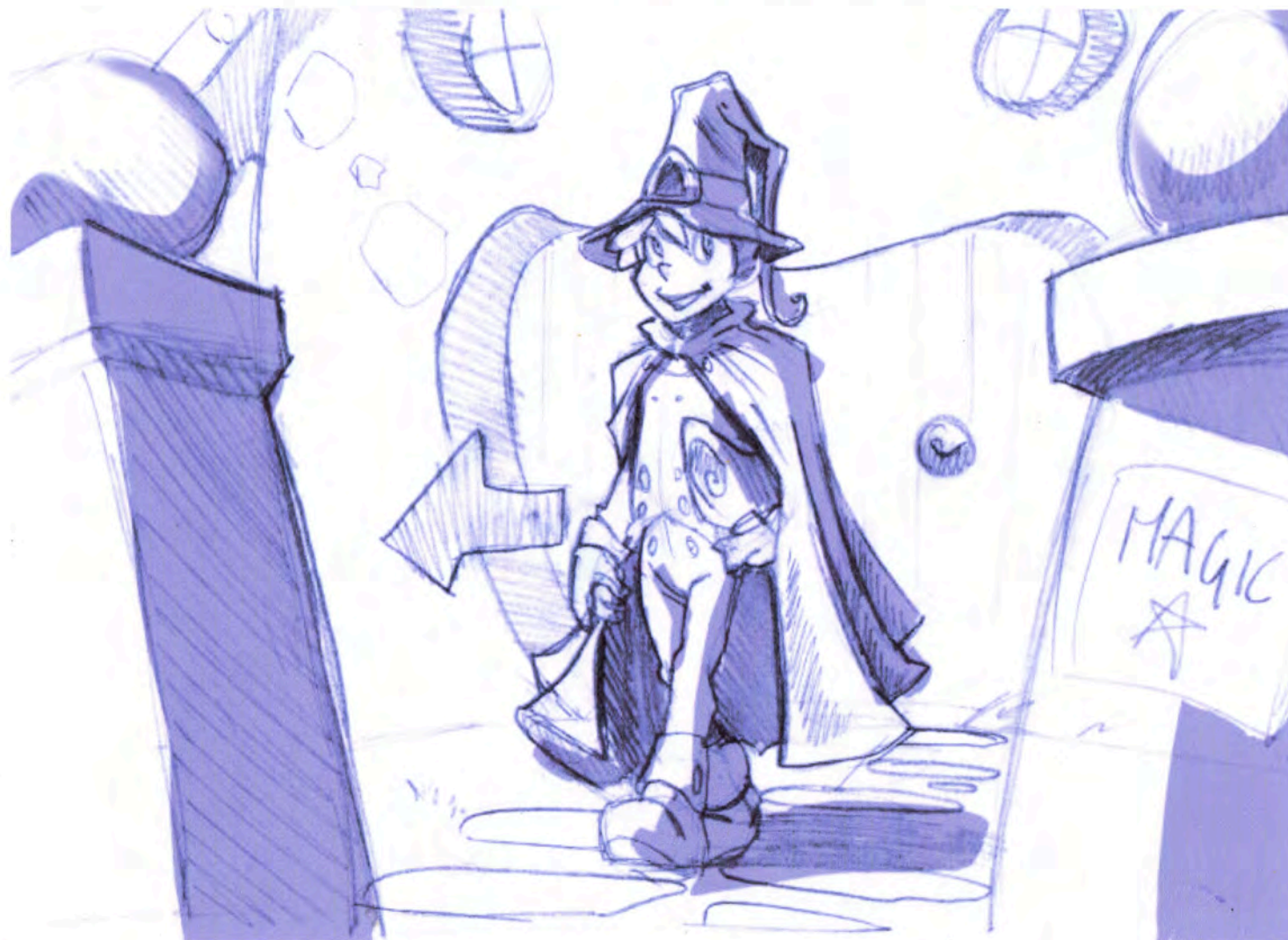
Panoramica giu e zoom sul cancello della casa di MAGIC



**Voce Narrante:** Sembra una bella giornata ed il nostro amico decide d'andare a prendere il sole ☀️ presso il tranquillo laghetto di Magiclandia.

## Compare Magic con relativa breve situazione qui di seguito descritta.

1) Magic esce di casa con telo da mare.

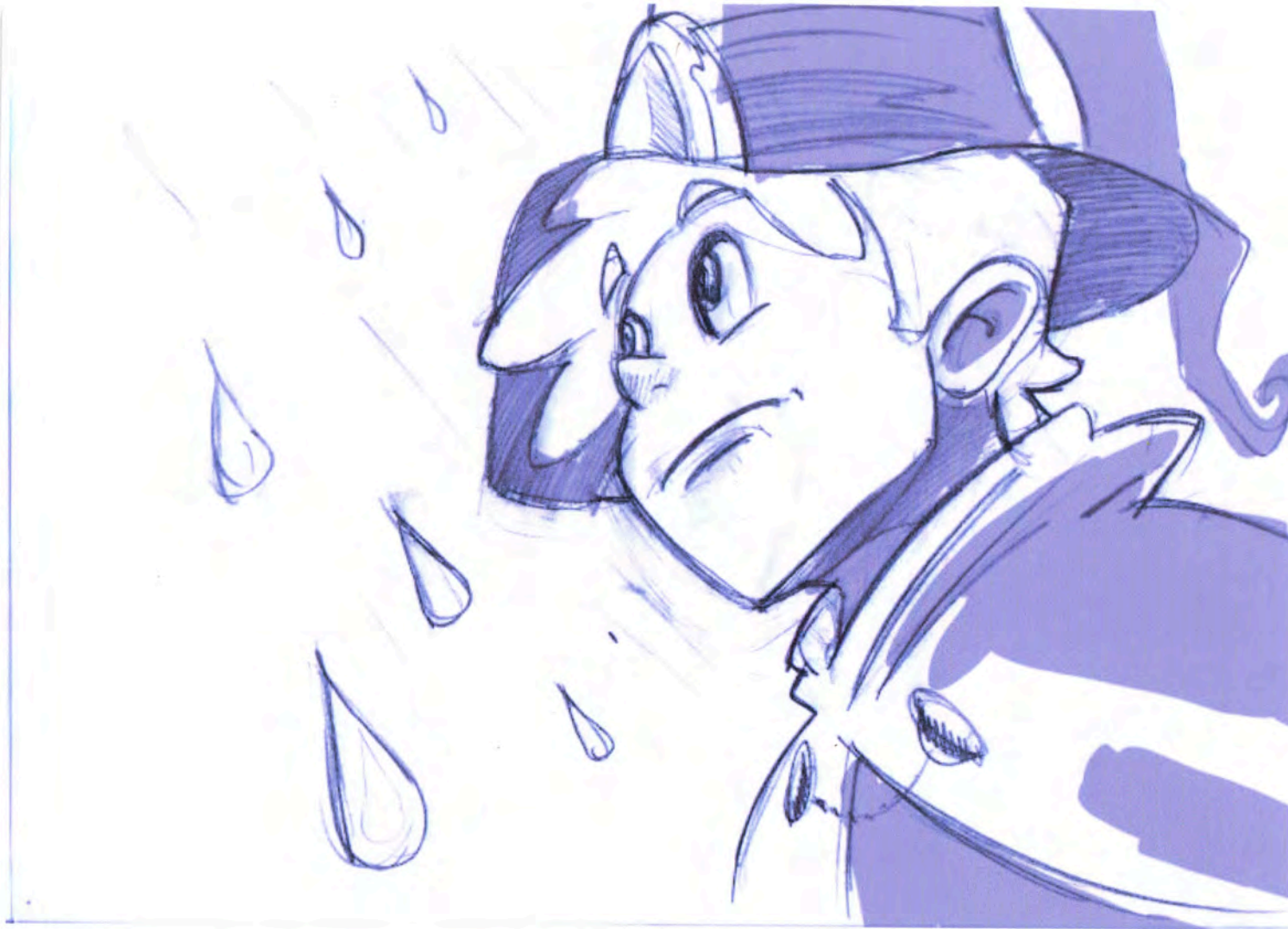


C.M. MAGIC esce di casa con il telo mare sotto il braccio

**Voce Narrante : Improvvisamente...**

**Si accorge che comincia a sgocciolare:**

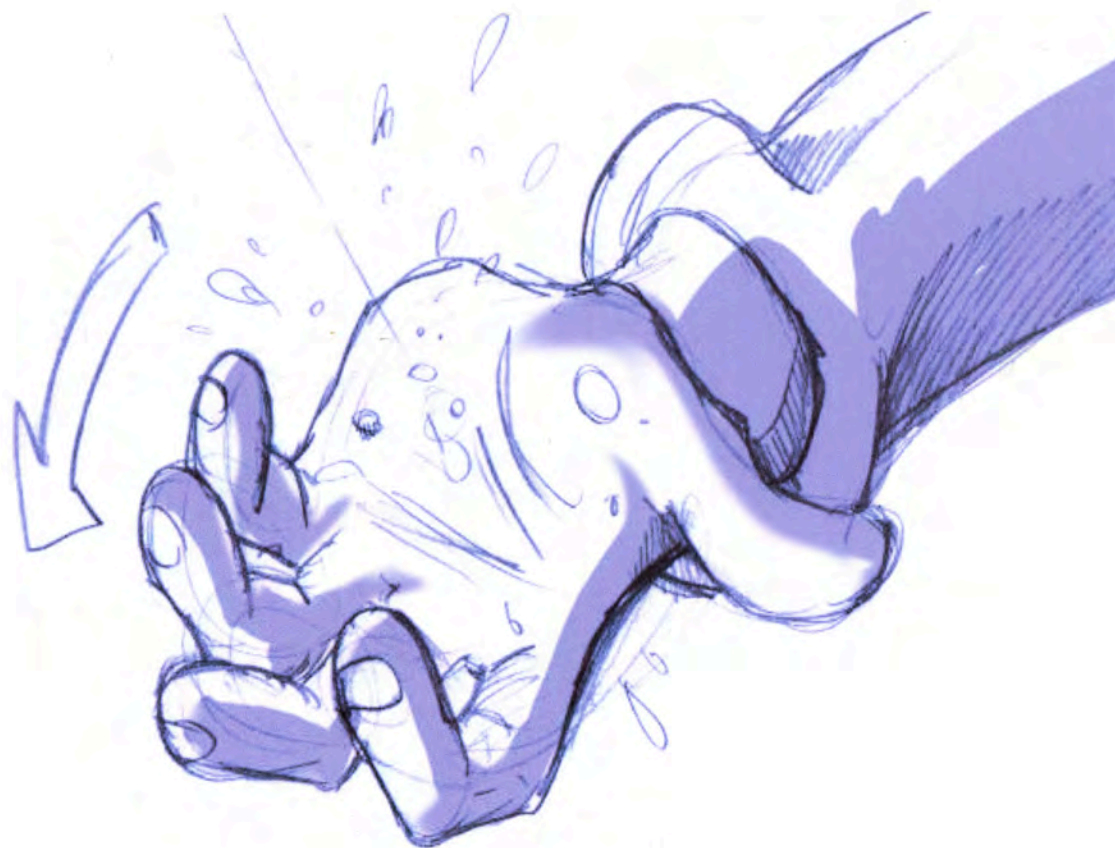
4



Mezzo Busto un po dal basso MAGIC si accorge che inizia a piovere



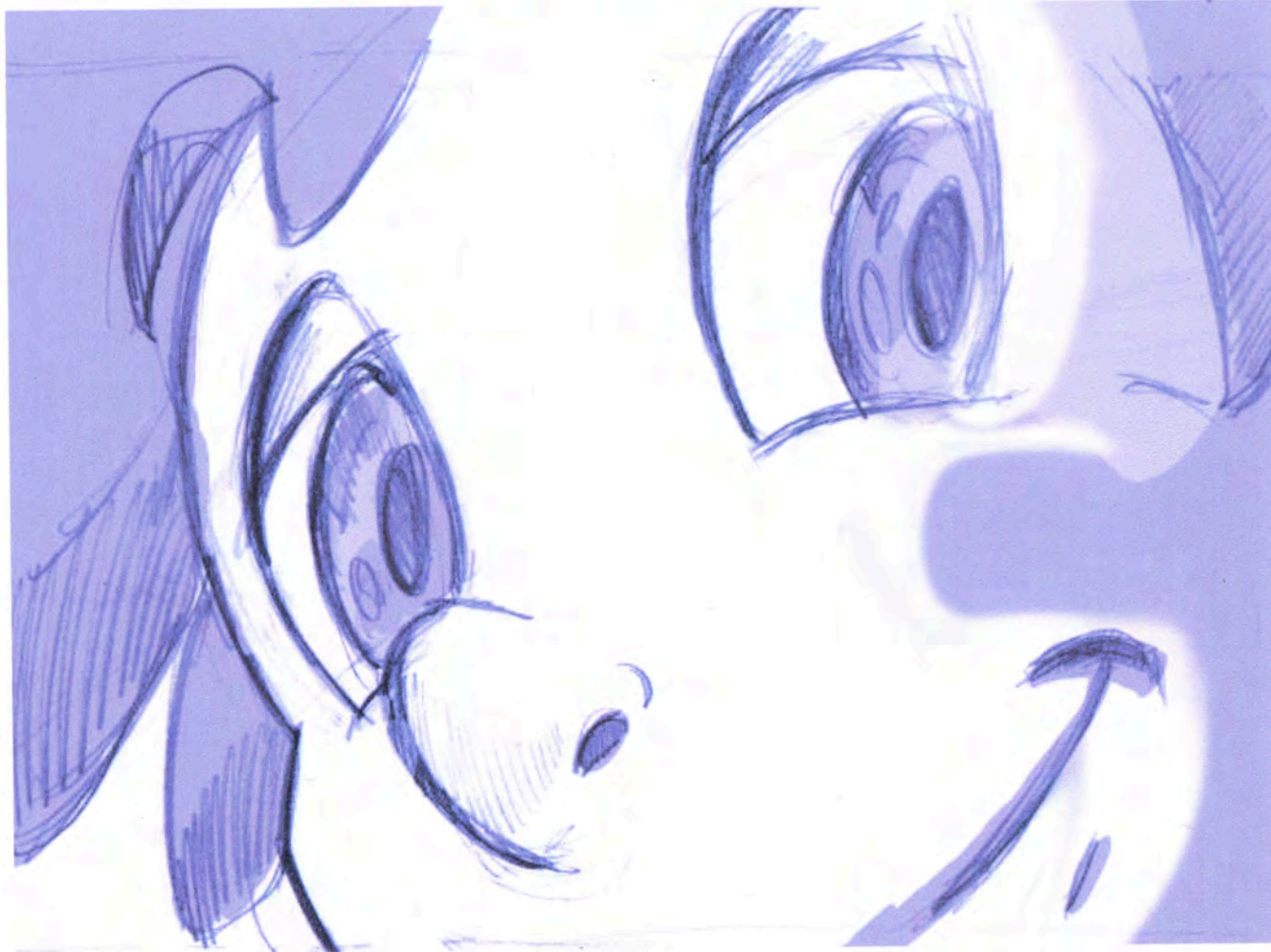
sporge la mano secondo il classico gesto.



Dettaglio della mano una goccia tocca la mano di M

Primo piano di Magic che sorride come se gli fosse venuta un'idea.

**Voce Narrante: Come risolvere il problema? Magic ha un'idea...**



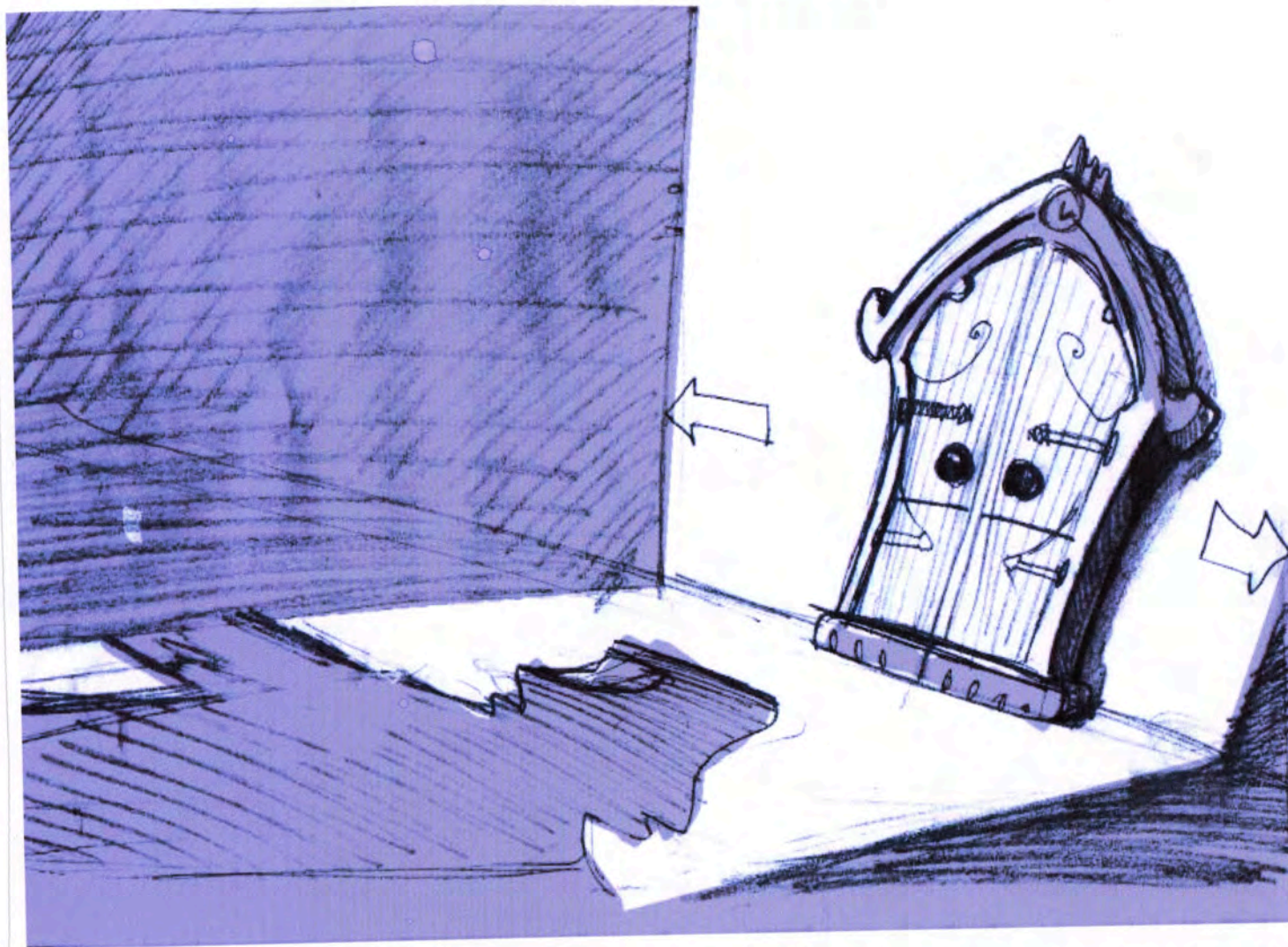
PPP di MAGIC che sorride come se gli fosse venuta un'idea



**Magic torna indietro, in casa, e si avvia ad una specie di armadietto dove vi sono le sue bacchette magiche.**

7

**Puoi anche fare una dissolvenza e inquadrare subito la stanza di Magic ove tiene le sue bacchette .**



**Inquadratura nera la luce entra dentro una stanza e illumina l'armadio della bacchetta**



**Magic apre la porta dell'armadietto e vede le sue bacchette tutte inserite  
in un apposito scaffale.**

**Cartello con scritta : Bacchette magiche.**

7



Dall'interno dell'armadio. Magic apre la porta e vede  
la bacchetta del tempo



Ne sceglie una : la bacchetta magica del tempo\_( cartello con scritta)

Voce Narrante: **La bacchetta magica del tempo, ecco quello che ci vuole...**



Mezzo busto MAGIC prende la bacchetta e strizza l'occhio alla MACCHINA DA PRESA

9

Poi esce e si avvia al noleggio dei cavalli alati. ( i soliti cavalli bianchi con le due ali)

Giunto al noleggio dei "cavalli alati" : ne trova uno parcheggiato davanti al noleggio.

Scritta : Noleggio cavalli alati.



C.M MAGIC entra nel cancello del noleggio cavalli volanti



**Voce Narrante:** Un avventuroso viaggio sul cavallo alato...

Magic e' in volo, in sella al cavallo alato e si muove velocemente per l'aria.

11



MAGIC e' in volo in sella al cavallo alato



**Magic , sorvolando il paese di Magicland , vola verso le nuvole nere e piovose che si trovano in alto.**

12



**PANORAMICA DAL BASSO MAGIC vola verso le nuvole nere sorvolando MAGICLAND**



Magic raggiunge la nuvola piovosa e triste.

13



MAGIC e' sopra le nuvole e si avvicina a una nuvola triste

**Magic tocca con la sua bacchetta la nuvola triste e fa una magia.**

**Noi vedremo una specie di raggio di luce originato dal contatto della bacchetta magica con la nuvola.**

14



**MAGIC muove le bacchette e fa una magia**

**Voce Narrante: Una bella magia...**



La nuvola sorride e ,a poco a poco, si trasforma ...( andra' umanizzata,  
con occhi, bocca ecc : senza esagerare)

La Nuvola da cupa si rischiara e lascia filtrare i raggi del sole.



La nuvola sorride e le nuvole iniziano ad allargarsi

Dissolvenza . Magic , con espressione soddisfatta, prende il sole sdraiato sulla spiaggia .

**Voce Narrante....e Magic si gode il caldo sole del mattino...**

Questa immagine manca , ma la faro' realizzare a breve.

L'immagine ha una doppia funzione:

- 1) Completa la situazione e giustifica il motivo per il quale Magic ha fatto la sua magia.
- 2) Da' una prima idea su come sara' strutturata questa serie sul piano del contenuto redazionale: verra', infatti, dato ampio spazio alla magia, al meraviglioso ecc , ma con una " spruzzata d'umorismo".

### Voce Narrante

Assieme

a Magic vivono a Magicland numerosi amici : Gran Magic, il gran capo, Big Magic grosso e un po' tontolone, Magic Saggio il depositario del Gran libro della magia, , Magic Dandy il raffinato , Magic Bel, la bella del villaggio, Magic Baby, la ragazzina simpatica e sbarazzina, Magic Tosta volitiva e determinata .

Via via che vengono nominati compaiono le immagini dei personaggi.



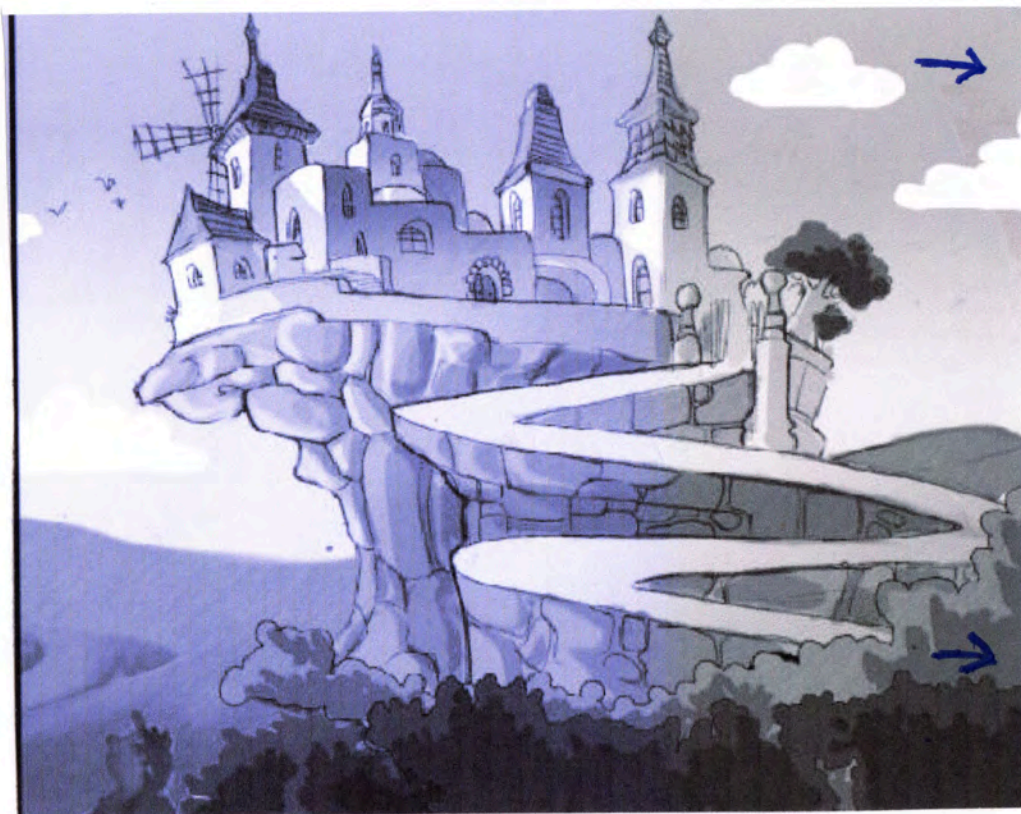
# Inizio seconda parte del demo

17

Voce Narrante.

Poco distante, invece, si erge il paese di Tristland

Panoramica sx – dx : da Magicland a Tristland



**NB. Sul piano della modellazione degli ambienti, si dovrà lavorare soprattutto sulle finestre del castello.  
Le Finestre di Magicland hanno una " espressione allegra ". Le finestre del castello di Tristland ha una " espressione triste ".**



## Voce Narrante

Tristland e' dominato dal suo signore, il Re Duegobbe che, a causa di questa sua infelice condizione, ha bandito dal suo regno il magico, il meraviglioso, il gioco, il riso ed il divertimento.

18

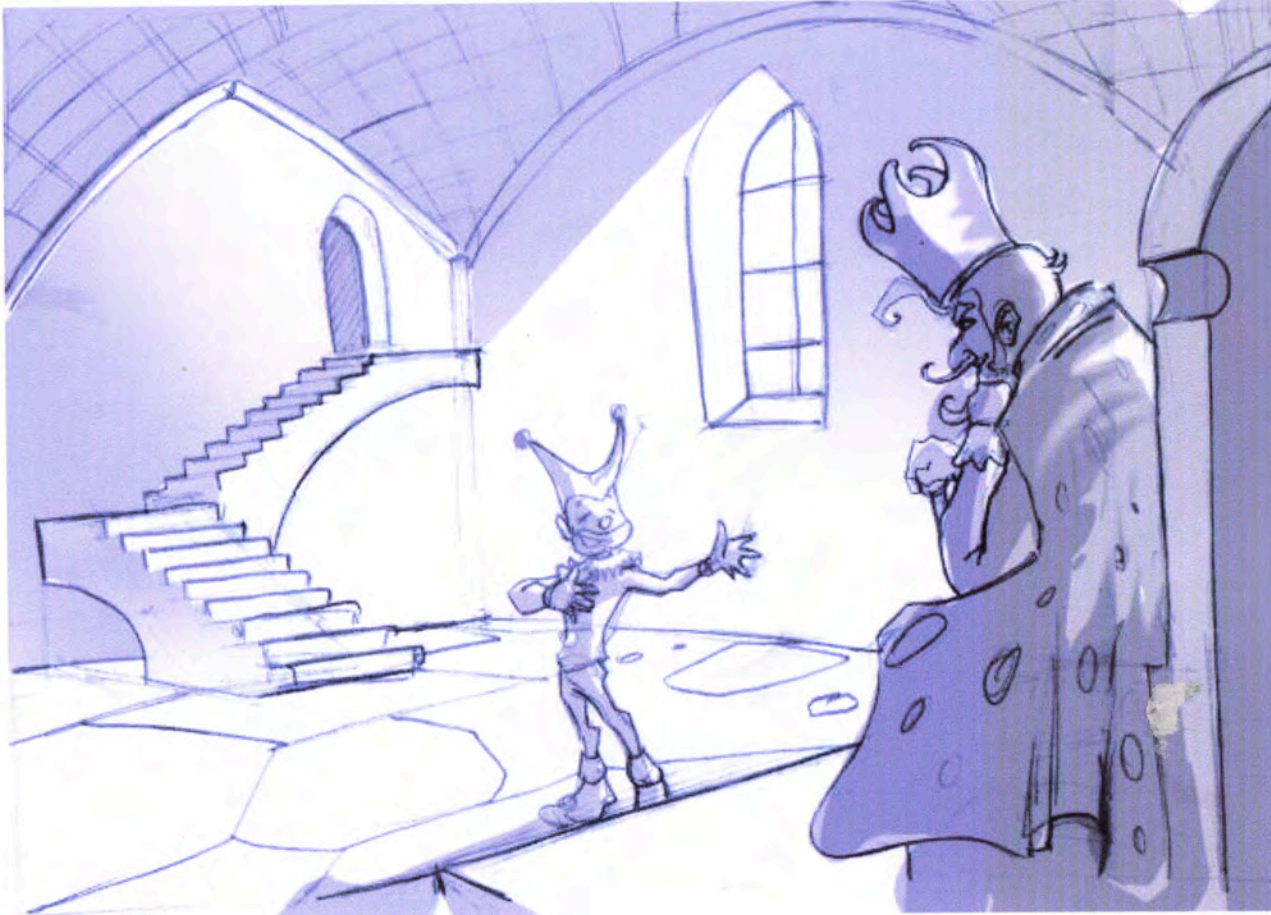


Siamo dentro il castello di DUEGOBBE il sole penetra la finestra e infastidisce il Re



**Campo lungo dentro la stanza del castello. Duegobbe e' seduto sul suo trono mentre il giullare intrattiene il re con il racconto di una storia ...**

13



Campo lungo dentro la stanza del castello il GIULLARE intrattiene DG con una storiella

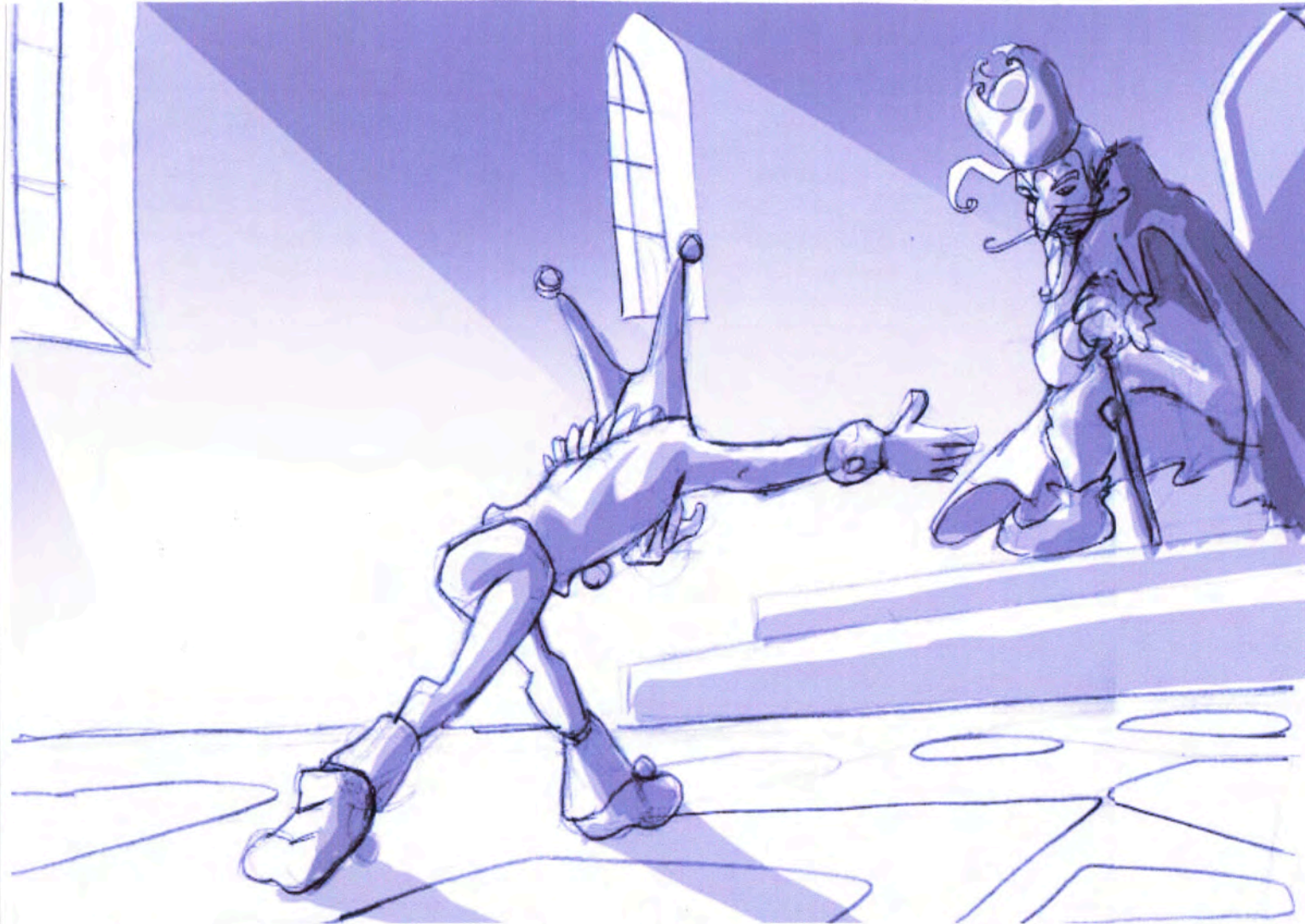


MB il GIULLARE termina il suo racconto:

Giullare: - e così, dopo molto pensare i due innamorati si ritrovarono e vissero felici e contenti



Finita la storia, il giullare , un po' trepidante, aspetta l'approvazione del re  
Duegobbe si alza dal trono e si avvicina al giullare in silenzio , senza mostrare alcuna emozione o intenzione.



CC da dietro il GIULLARE che fa un profondo inchino  
DG si alza dal trono con espressione neutra.

Giullare: Grazie mio signore...



**Il Giullare, fiducioso, tende la mano per la ricompensa.**

22

*Militerò! Grazie, mio signore, per il munifico dono che vorrai fare al tuo  
cantastorie...*



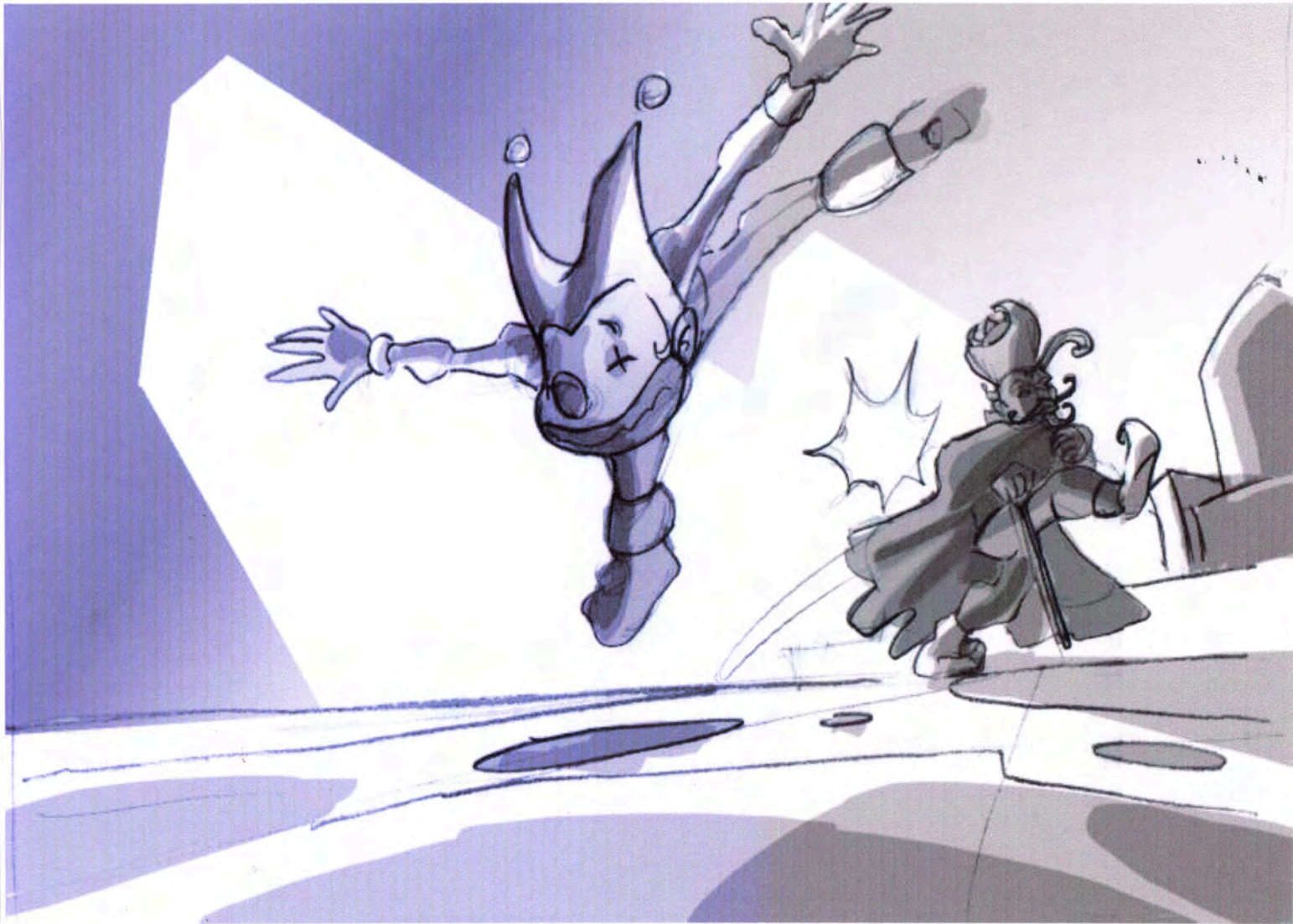
**MB il GIULLARE porge la mano per la ricompensa:**

**Giullare:** Grazie, per il munifico dono che vorrai fare al tuo cantastorie...



Pedatona improvvisa ed inaspettata del re al giullare che salta per aria.

Commento da fuori campo: Il Re Duegobbe ama solo le storie a cattivo fine.



C LUNGO: due gobbe da una grossa pedata al giullare

VFC: Il Re Duegobbe ama solo le storie a cattivo fine.



## Voce narrante:

**Duegobbe, infatti, teme che la gioia di vivere, la fantasia, l'immaginazione degli abitanti di Magicland possa contagiare il suo regno. Per questo motivo continua ad ordire trame di ogni genere contro di loro che, ovviamente, vanno sempre a vuoto.**



**Tutti i cortigiani, pertanto, trovano prudente adeguarsi alla situazione. A cominciare da Ermengilda, la moglie di Duegobbe.**

**Il Consigliori :talmente infido che non si fida...neppur di se' stesso.**

**Il Giullare che ha il compito di rattristare il re fino alle lacrime.**

**Scarfania, la maga dalle malefiche arti magiche, bellissima di giorno ed orrenda la notte....e il suo aiutante di malefatte, Mardonio, subdolo ed inaffidabile.**

**Il capo della polizia : il braccio armato del Re  
Ridanciano, il gatto di corte.**

**I soldati**

**Ogni volta che viene pronunciato un nome compare la relativa immagine.**

## Voce narrante:

**Da questo dualismo tra magia e mondo reale, ottimismo e pessimismo, tristezza ed allegria, noia e gioco nascono infinite possibilita' di situazioni che saranno alla base delle storie di Magic ed i suoi amici.**



# I personaggi

## Magicland

**Personaggio Principale: Magic, il fantasioso protagonista di Magicland**

### Personaggi comprimari

- Gran Magic:** il gran capo, autorevole ma bonario
- Big Magic:** grosso e un po' tontolone
- Magic Saggio:** il depositario della gran libro della magia
- Magic Dandy:** il raffinato e un po' affettato
- Magic Bel:** la bella del villaggio
- Magic Baby:** la ragazzina simpatica e sbarazzina
- Magic Tosta:** volitiva e determinata.

## Tristland

**Personaggio Principale: IL Re Duegobbe, un re talmente triste che ha emanato un editto che proibisce ai sudditi del suo regno di "ridere".**

### Personaggi Comprimari:

- **Ermengilda:** la moglie di Duegobbe, tristanzuola quanto e più del marito
- Il Consigliori:** talmente infido, che non si fida neppure di se stesso...
- Il Giullare:** ha il compito di rattristare il re fino alle lacrime.
- Scarfania:** la maga dalle malefiche arti magiche, bellissima di giorno e orrenda la notte
- Mardonio:** L'aiutante di Scarfania, subdolo e inaffidabile.
- Il Capo della polizia:** ha il compito primario di vigilare che nessuno rida o si diverta a Tristland: pena, severe punizioni
- Ridanciano,** il gatto di corte: per una malformazione congenita sembra sempre avere una espressione sorridente, e la cosa piace poco al Re Duegobbe
- I soldati:** il braccio armato del re, tutti uguali,,e tutti dediti alla causa della tristezza